

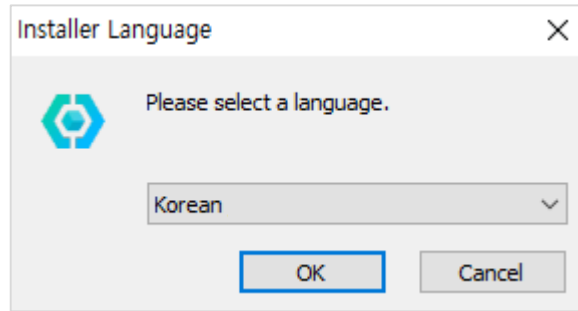
TTCOIN WALLET

설치 및 사용 가이드

1. 지갑 설치하기

1) 지갑 설치하기

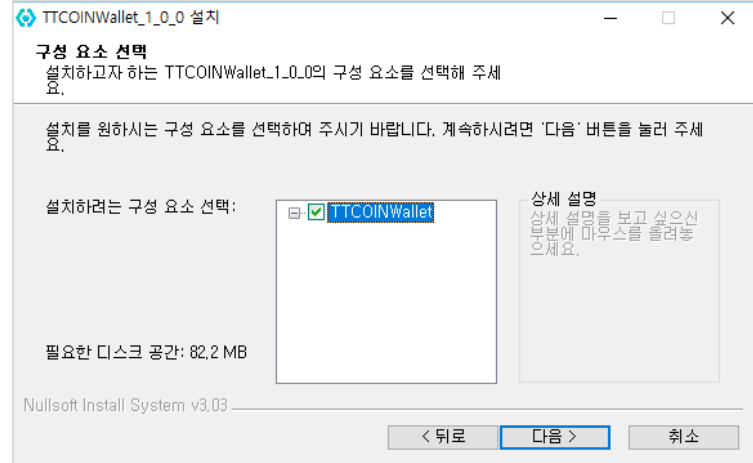
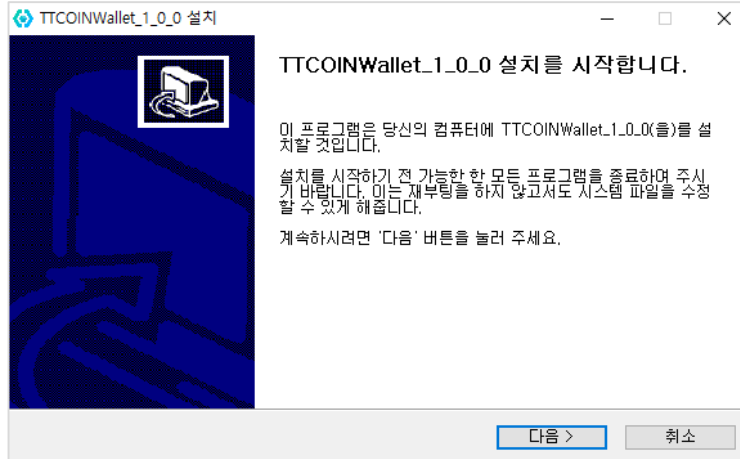
지갑 설치 > 지갑 가입 > 지갑주소 생성 | 기존주소 불러오기



1. 지갑 설치 시, 필요한 언어(한국어, 중국어, 영어)를 선택합니다.

1) 지갑 설치하기

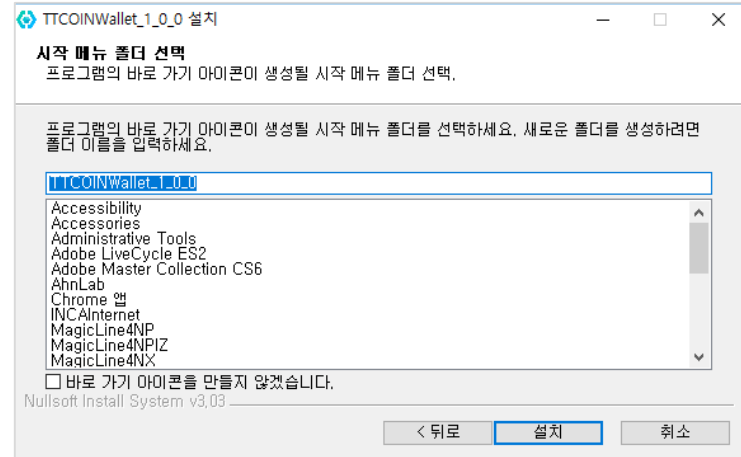
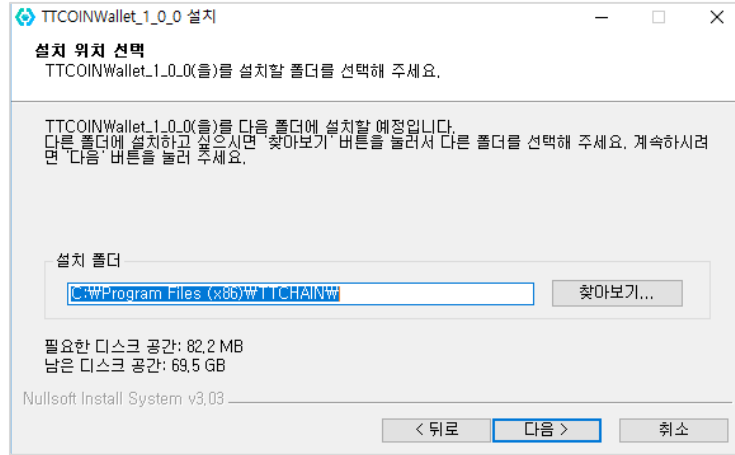
지갑 설치 > 지갑 가입 > 지갑주소 생성 | 기존주소 불러오기



2. 설치를 시작하겠다는 창이 뜨면 [다음 >],
구성요소 선택 확인 후 [다음 >]을 눌러 주세요.

1) 지갑 설치하기

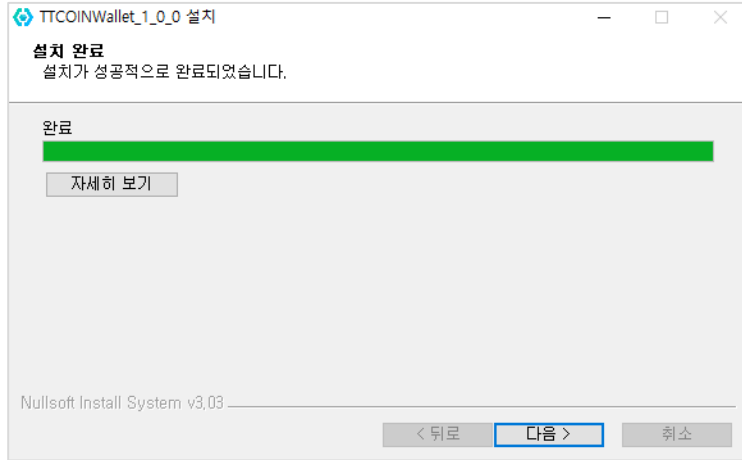
지갑 설치 > 지갑 가입 > 지갑주소 생성 | 기존주소 불러오기



3. 지갑을 설치할 위치를 선택 후 [다음 >]을 누릅니다.
그 후, 시작 메뉴 폴더 선택 창에서 [설치]를 클릭하세요.

1) 지갑 설치하기

지갑 설치 > 지갑 가입 > 지갑주소 생성 | 기존주소 불러오기



4. 설치가 완료되면 [다음 >] 버튼을 클릭,
[마침]을 누르면 자동으로 통통코인월렛이 실행됩니다.

2. 지갑 가입하기

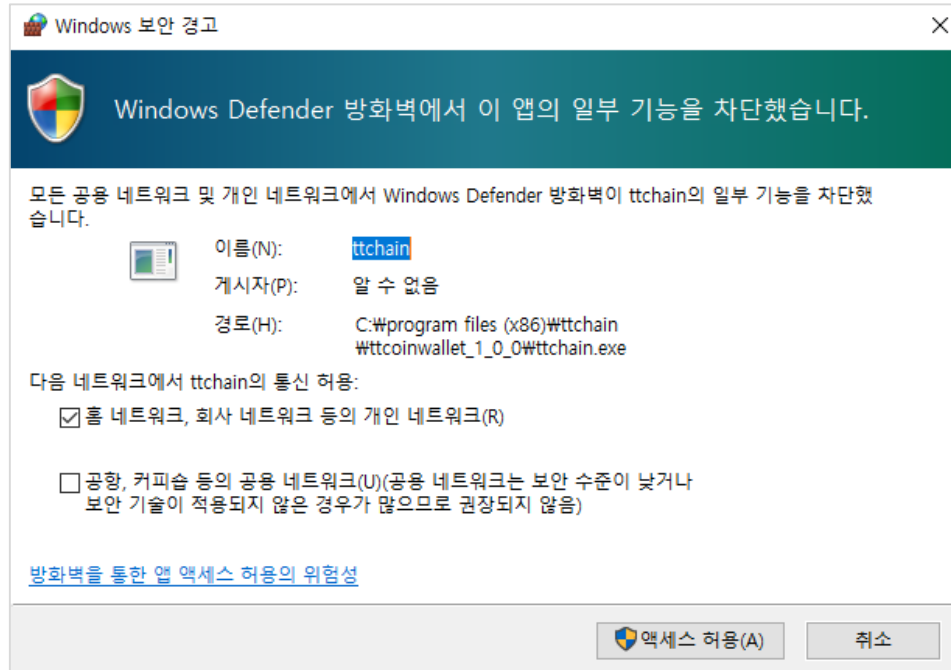


1. 지갑이 실행되면 [choose]를 눌러 지갑 로컬 주소를 지정 후, [Next]를 클릭합니다.

※ 로컬 주소에 한글이 포함되면 안됩니다! ex) C:\₩사용자\₩home

2) 지갑 가입하기

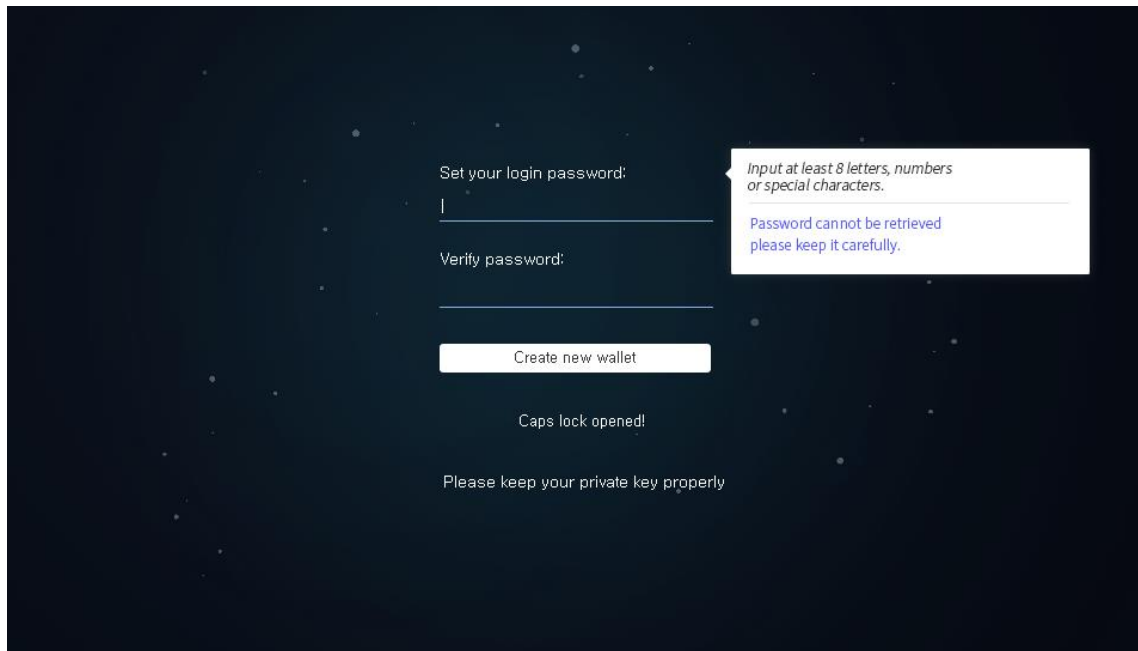
지갑 설치 > 지갑 가입 > 지갑주소 생성 | 기존주소 불러오기



위와 같이 방화벽 차단 경고 창이 뜬다면 [액세스 허용]을 클릭해주세요.

2) 지갑 가입하기

지갑 설치 > 지갑 가입 > 지갑주소 생성 | 기존주소 불러오기



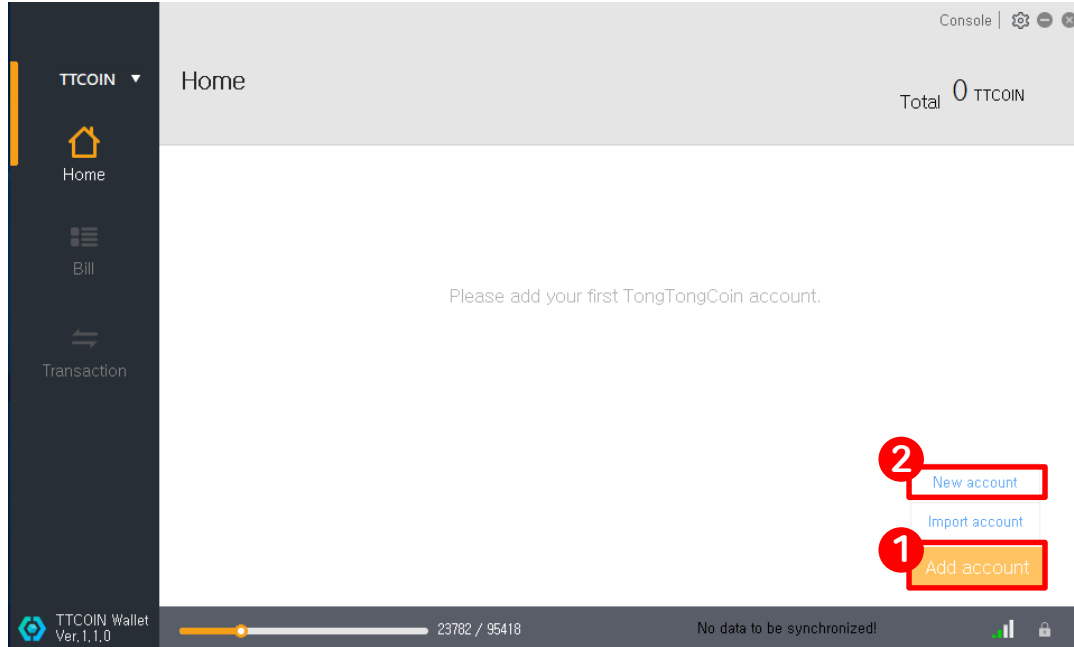
2. 지갑의 로그인 비밀번호를 설정 후, [Create new wallet]을 클릭하세요.

※ 최소 8자리 이상의 알파벳, 숫자 혹은 특수 문자로 비밀번호를 설정해주세요.

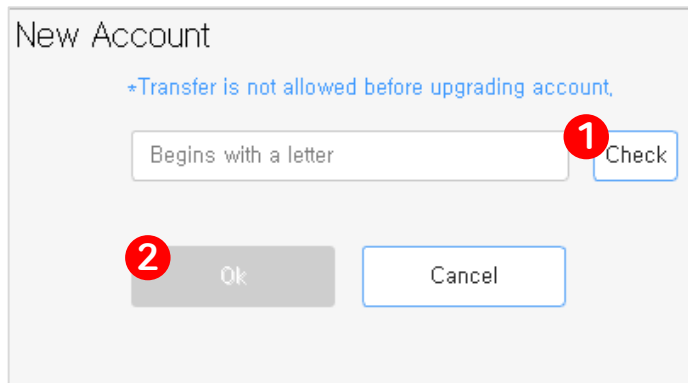
3. 지갑 주소 만들기

3) 지갑 주소 만들기

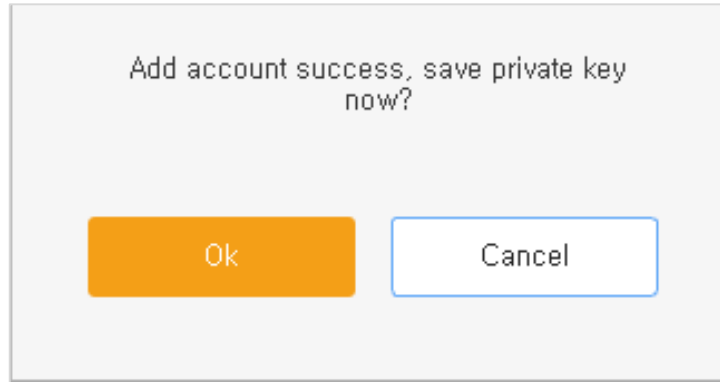
지갑 설치 > 지갑 가입 > 지갑주소 생성 | 기존주소 불러오기



1. 오른쪽 하단의 [Add account] > [New account]를 클릭합니다.



2. 계좌 이름을 설정하고 [check] 버튼을 눌러 중복 확인을 해주세요.
사용 가능한 계좌 명으로 확인되면 [OK]를 누릅니다.

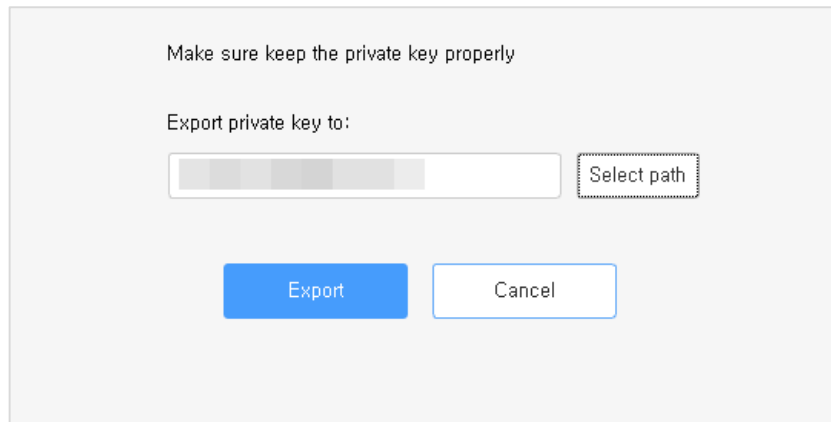


3. 계좌가 성공적으로 생성되었다면 **프라이빗 키(private key)**를 저장합니다.

※ 프라이빗 키(private key)는 매우 중요하므로, 지우거나 외부에 유출하지 마세요!

3) 지갑 주소 만들기

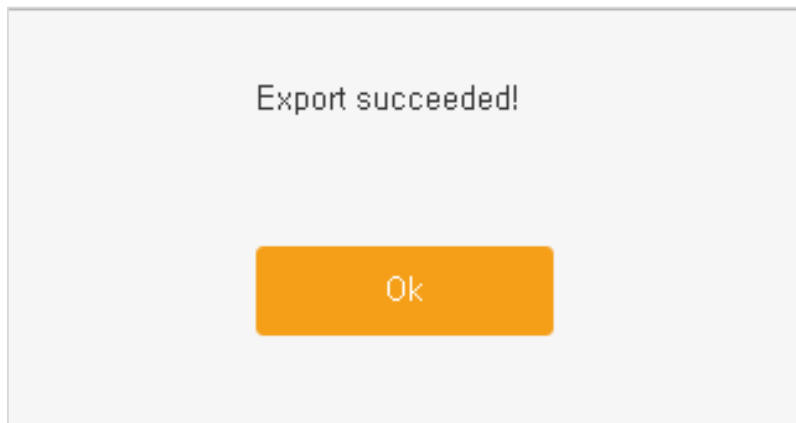
지갑 설치 > 지갑 가입 > 지갑주소 생성 | 기존주소 불러오기



4. [Select path]를 눌러 프라이빗 키를 저장할 경로를 선택 후,
[Export]를 클릭합니다.

3) 지갑 주소 만들기

지갑 설치 > 지갑 가입 > 지갑주소 생성 | 기존주소 불러오기

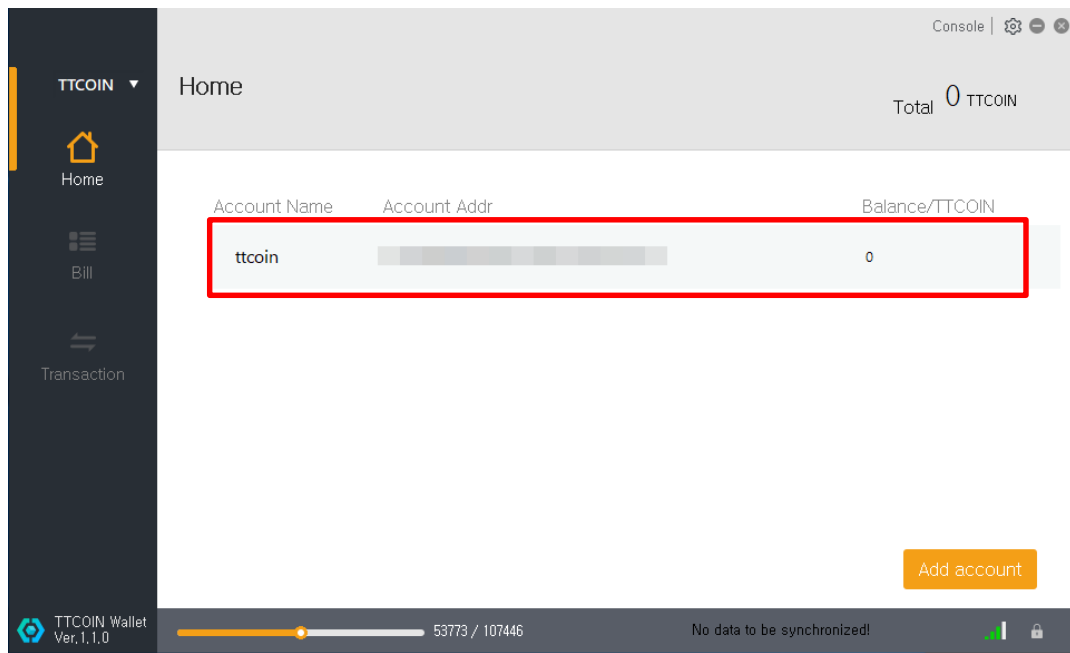


4. 위의 창이 나오면 private key 받기가 완료됩니다!

※ 프라이빗 키(private key)는 매우 중요하므로, 지우거나 외부에 유출하지 마세요!

3) 지갑 주소 만들기

지갑 설치 > 지갑 가입 > 지갑주소 생성 | 기존주소 불러오기

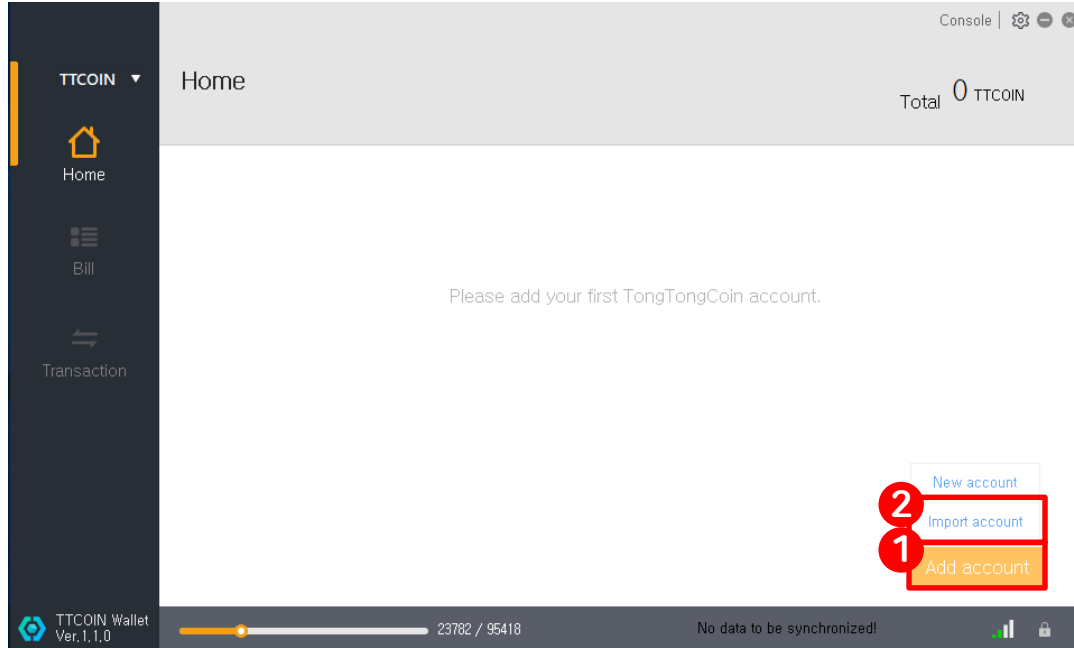


5. 이 모든 과정이 끝나면 위와 같이 계정이 생성됩니다.

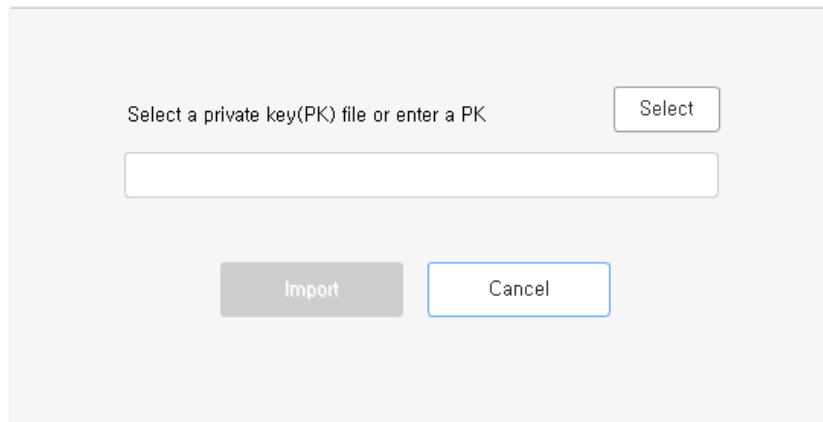
4. 기존 주소 불러오기

4) 기존 주소 불러오기

지갑 설치 > 지갑 가입 > 지갑주소 생성 | 기존주소 불러오기



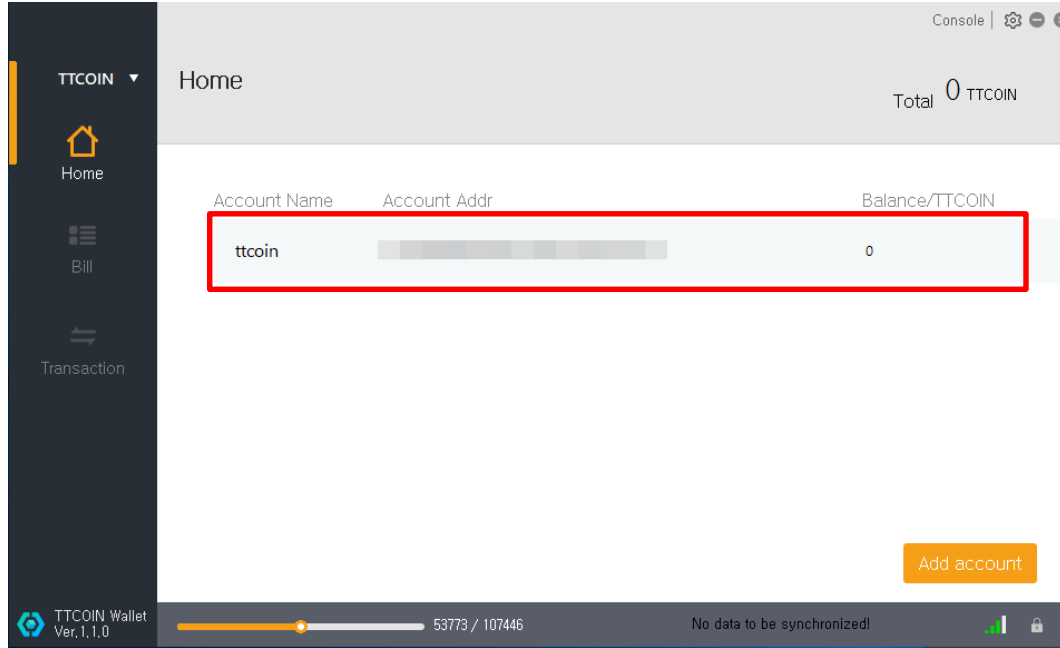
1. 오른쪽 하단의 [Add account] > [Import account]를 클릭합니다.



2. 기존 지갑 주소의 private key를 [select]를 눌러서 불러옵니다.
Private key는 .gkey파일로 되어 있습니다.

4) 기존 주소 불러오기

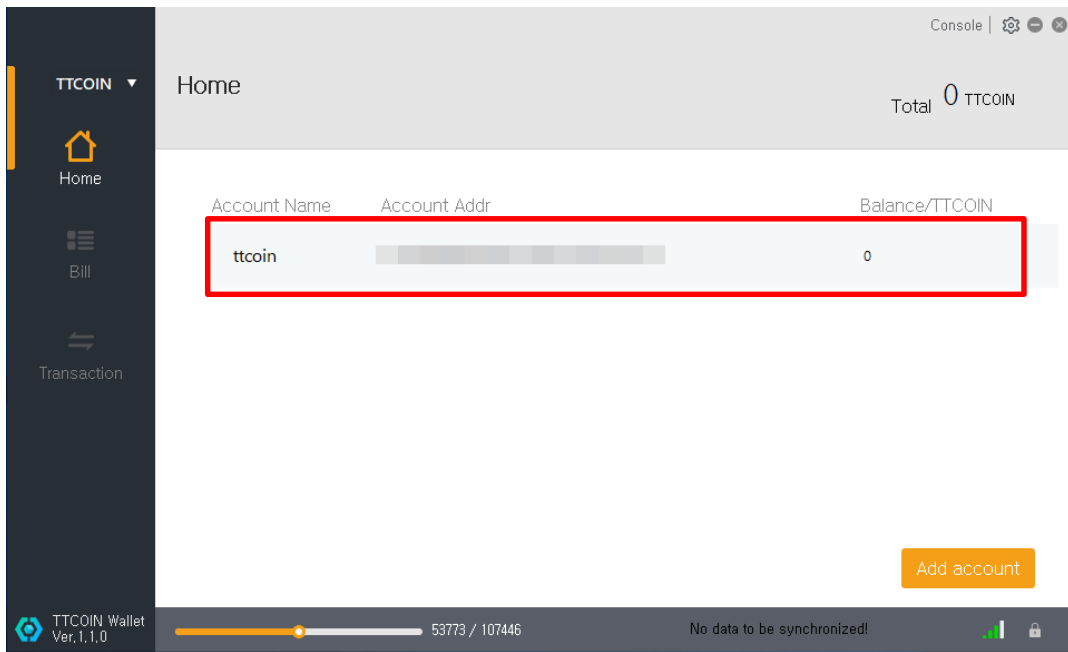
지갑 설치 > 지갑 가입 > 지갑주소 생성 | 기존주소 불러오기



3. 기존 지갑 주소 불러오기 성공!

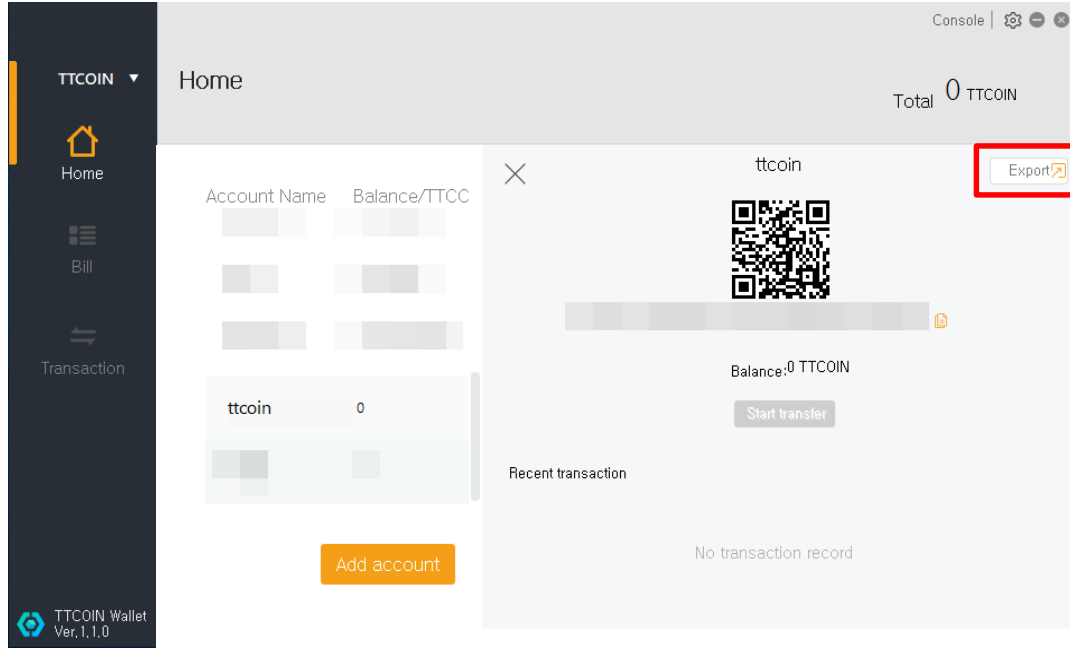
5. Private Key 백업하기

5) 지갑 Private Key 백업하기



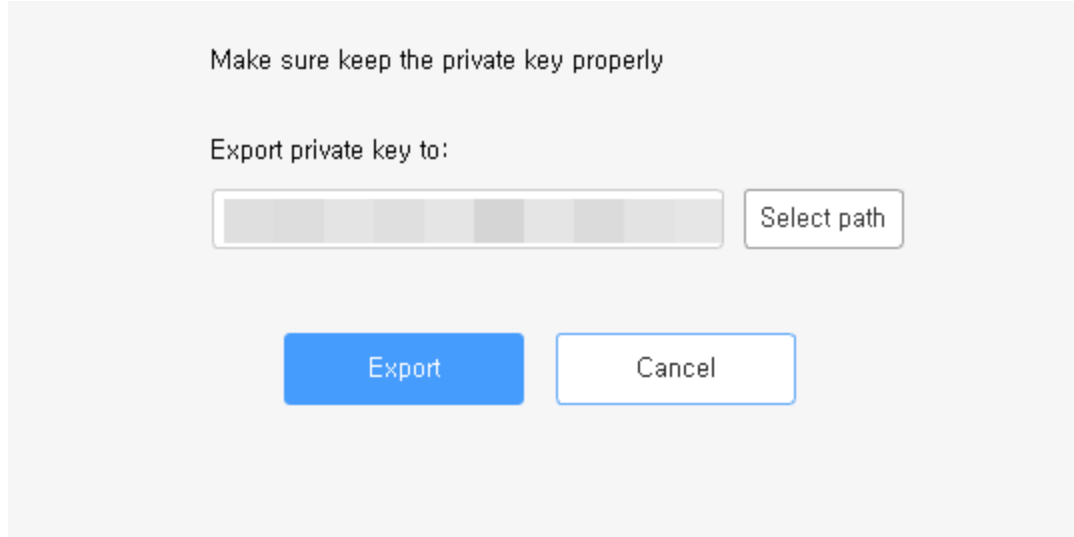
1. 계좌 주소를 클릭합니다.

5) 지갑 Private Key 백업하기



2. 오른쪽 상단에 [Export] 버튼을 클릭합니다.

5) 지갑 Private Key 백업하기



3. Private Key를 저장할 위치를 지정한 후, [Export] 버튼을 눌러 저장합니다.



통통코인지갑에 대해 더 궁금하신 점은
FAQ를 참고하시거나
CONTACT의 다양한 SNS를 이용하여 문의하실 수 있습니다.